

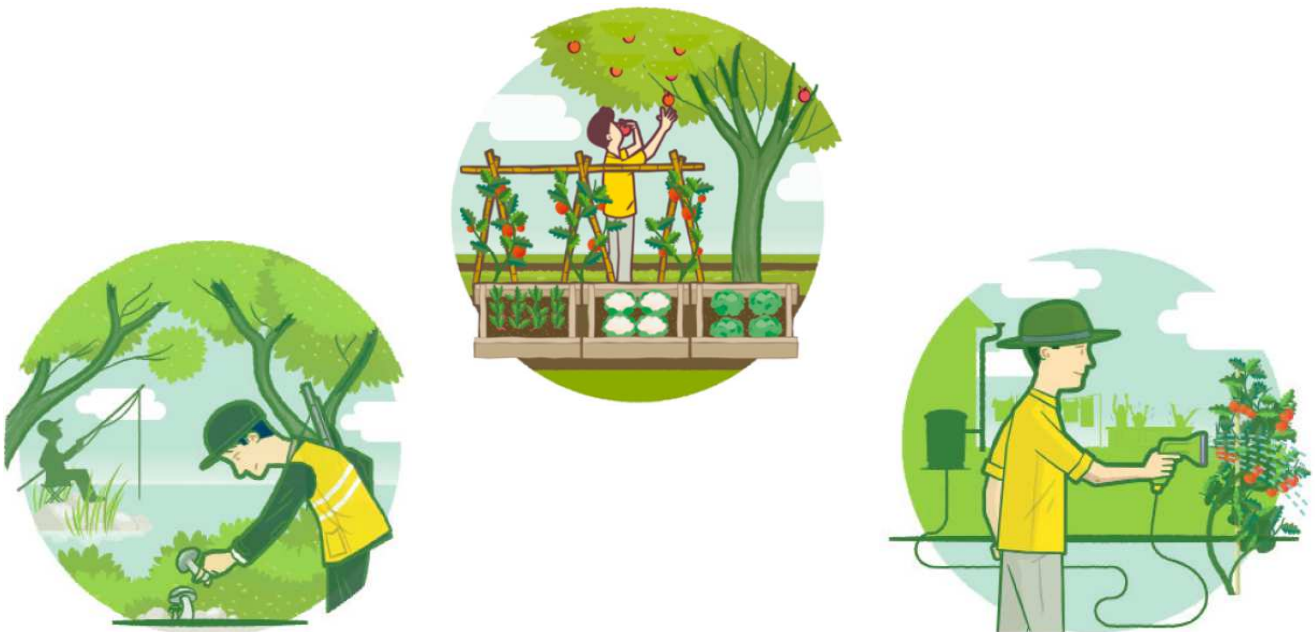
**Venez échanger, vous informer et contribuer à l'élaboration de
la stratégie nationale de gestion des
conséquences d'un accident nucléaire**

La CLI de Dampierre-en-Burly et l'ASN vous invitent à
participer à une

réflexion citoyenne

samedi 26 février 2022 de 14h à 18h

à l'auditorium de l'espace culturel et sportif
de Dampierre-en-Burly



***Comment gérer les produits du potager, du verger, du poulailler,
de la chasse, de la pêche et de la cueillette
après un accident nucléaire ?***

Contact : Commission locale d'information : cli.dampierre@loiret.fr
ASN : post-accident-nucleaire@asn.fr